

# DURABASE WS

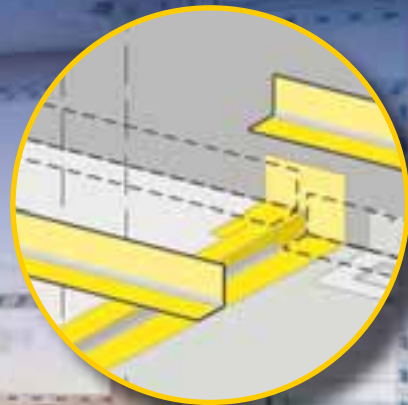
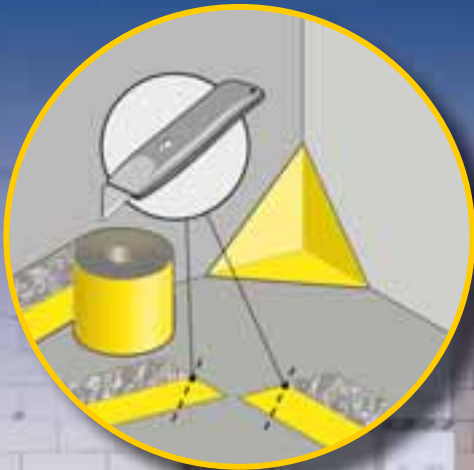
SELBSTKLEBENDES MATTENSYSTEM ZUR SICHEREN  
ABDICHTUNG VON WAND UND BODEN IM INNENBEREICH

**DURAL**



## EINBAUANLEITUNG

- Abdichtung Duschwanne
- Abdichtung Badewanne
- Abdichtung Wand- und Bodenflächen
- Einbau Tropfschutzmanschetten/  
Abdichtung Rohrdurchgänge
- Abdichtung Wand/Wand
- Abdichtung Wand/Boden
- Abdichtung Bodengleiche Dusche

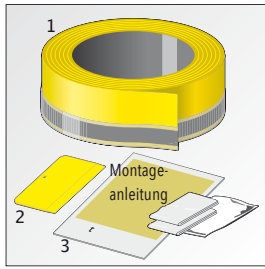


**DIE SCHNELLE GELBE**

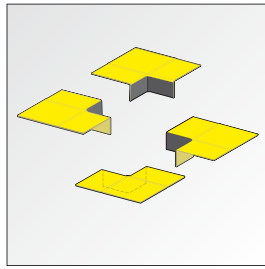
**WARPSEAL**  
The high speed sealing system

# Einbauanleitung DURABASE WS **WANNENABDICHTUNG**

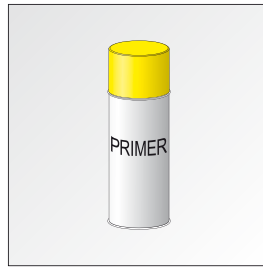
## Benötigte DURABASE WS Produkte



**P 1. Set Wannendichtung**  
1 Wannendichtband 30 m;  
2 Rakel; 3 Montageanleitung und Reinigungstuch



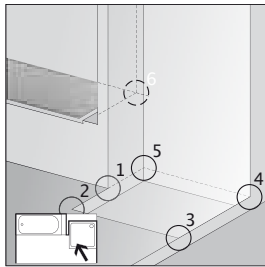
**P 2. Flexible Dichtecken** für bodenebenen Wanneneinbau, für Übergänge an Duschtasse Wand/Boden oder Boden/Boden, auch Wanne zur Nische.



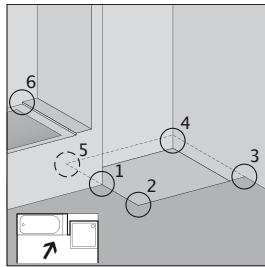
**P 3. Sprühprimer**



## A Einbausituation Duschwanne

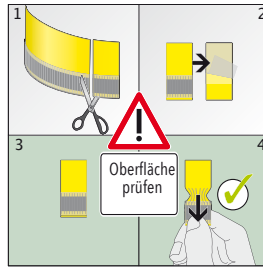


**A 1.** Einbausituation: Nische, Ansicht von rechts.

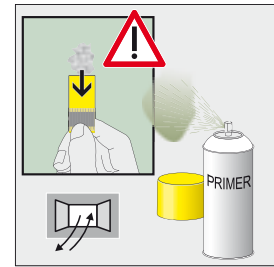


**A 2.** Einbausituation: Nische, Ansicht von links.

## A Vorbereitung Wand/Boden

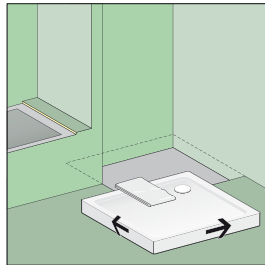


**A 3.** Prüfen der Oberfläche mit Probestreifen (1). /Entfernen der Abdeckfolie (2). Den Probestreifen auf die Wandfläche andrücken (3) und nach unten von der Wand abziehen (4), so dass der Schaum abreißt und auf der Wandfläche haften bleibt. Falls sich der Schaum von der Wandfläche ablösen lässt, muss die Oberfläche der Wand weiter behandelt werden.

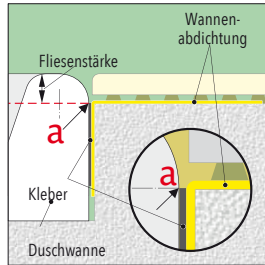


**A 4.** Wenn der Klebeversuch negativ ausfällt, kann der Sprühprimer herangezogen werden. Sprühprimer bei geöffnetem Fenster oder Tür im Abstand von 5-10 cm leicht aufsprühen. (Verarbeitungshinweise des Herstellers beachten!) **Neu! Handwerkerfreundliches Primern (10 min. Trocknungszeit).**

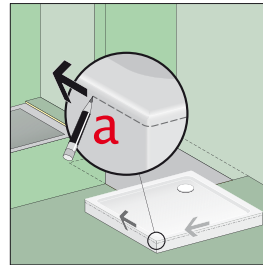
## A Vorbereitung der Duschwanne



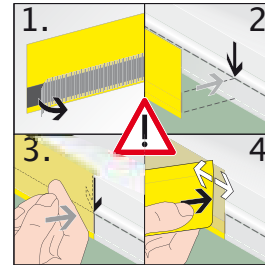
**A 5.** Den Wannrand mit dem Putztuch säubern.



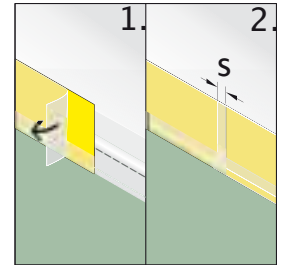
**A 6.** Das Wannendichtband mit der Oberkante des grauen Wannenklebers an der Markierungslinie (OKFFB minus Fliesenstärke) ansetzen (a).



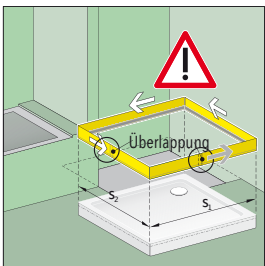
**A 7.** Von Oberkante Wanne minus Fliesenstärke (siehe Bild 6) umlaufend eine Markierungslinie ziehen.



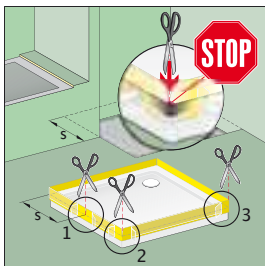
**A 8.** Die vordersseitige Schutzfolie vom grauen Wannenkleber schrittweise abziehen (1). Das Wannendichtband **exakt an die markierte Linie** am Wannrand kleben (2). Mit dem Rakel **leicht andrücken**, ggf. korrigieren (3). Mit Rakel **fest an den vertikalen Wannrand andrücken** (4)!



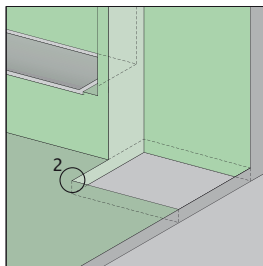
**A 9.** Beim Anfang des Wannendichtbandes ein Stück der Schutzfolie abziehen (1), dann das Ende des Wannendichtbandes auf den Anfang überlappend (s) aufkleben und **fest andrücken!** Schutzfolien wieder schließen.



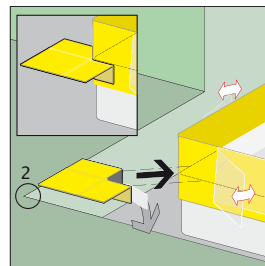
**A 10. Bodenebener Einbau / Überlappung nur auf Längsseite!** Duschwanne ausmessen ( $s_1 + s_2$ ) x2, **Wannendichtband** ansetzen und umlaufend ankleben. Falls eine Verlängerung erforderlich ist, kann das Wannendichtband auf den Längsseiten überlappend angesetzt werden.



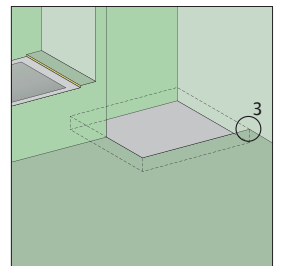
**A 11.** Das Wannendichtband bei 1 und die Ecken 2 und 3 bis **OK grauer Wannenkleber einschneiden, nicht durchschneiden!** Den Abdeckfolienstreifen des Wannendichtbandes soweit abziehen, dass die Dichtecken aufgesetzt werden können. Nach dem Aufsetzen der Dichtecken die Schutzfolien wieder andrücken!



**A 12** Flexible Dichtecke für Ecke 2:



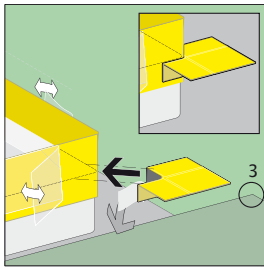
**A 13.** Flexible Dichtecke für Ecke 2 (Anbindung Boden/Boden). Schutzfolie vom Wannenkleber (schwarz) der Dichtecke abziehen, rückseitig an das Wannendichtband positionieren und andrücken. Schutzfolie des Wannendicht+ bandes wieder andrücken!



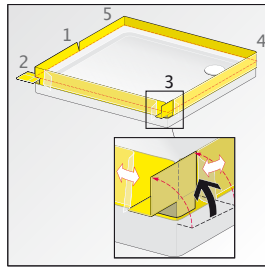
**A 14.** Flexible Dichtecke für Ecke 3:

# Einbauanleitung DURABASE WS **WANNENABDICHTUNG**

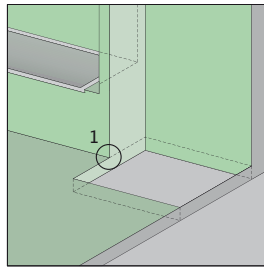
## A Fortsetzung: Vorbereitung der Duschwanne



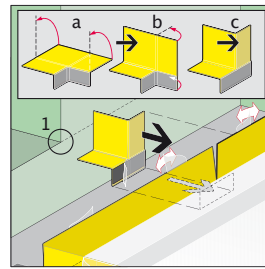
**A 15.** Flexible Dichtcke für Ecke 3 (Anbindung Wand/Boden). Schutzfolie vom Wannenkleber (schwarz) der Dichtcke abziehen, rückseitig an das Wannendichtband positionieren und andrücken. Schutzfolien des Wannendichtbandes wieder andrücken!



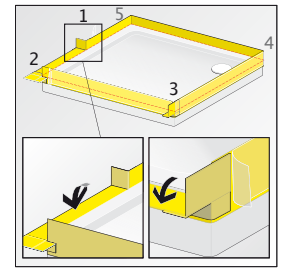
**A 16.** Ecken 2 und 3 aufrichten und an das Wannendichtband kleben. Schutzfolien des Wannendichtbandes wieder andrücken!



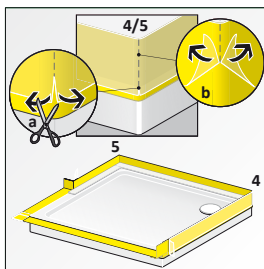
**A 17.** Flexible Dichtcke für Ecke 1:



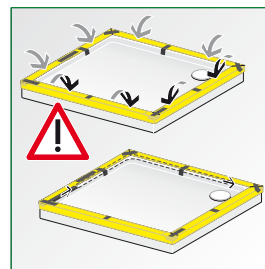
**A 18.** Flexible Dichtcke an Ecke 1 (Übergang Wand/Wand/Boden) durch Falten a und b zu c anpassen und an die angezeichnete Position an das Wannendichtband ankleben. Schutzfolie des Wannendichtbandes wieder andrücken!



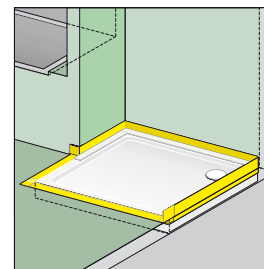
**A 19.** Die an der Ecke 1 angebundene Dichtcke umlegen und an das Dichtband andrücken.



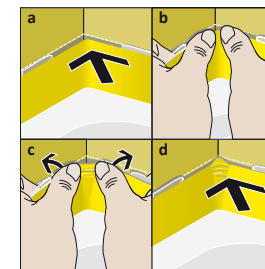
**A 20.** Die Ecken 4 und 5 müssen von unten an der Kante der Anfasslasche der Abdeckfolie ca. 10 mm nach oben eingeschnitten werden (a). Danach die Folie nach oben aufreißen (b).



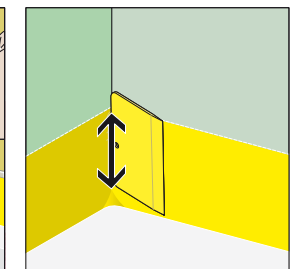
**A 21.** Das umlaufende Wannendichtband zusammen mit den Ecken um 90° umlegen und mit Klebeband fixieren. Dann umlaufend auf dem Wannerrand abschließen. Das Wannendichtband ist so vor Verschmutzung geschützt.



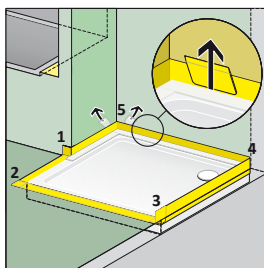
**A 22.** Die „Staubsicherung“ entfernen und das Wannendichtband kann nun mit Wand und Boden gemäß Bild 22-25 verklebt werden.



**A 23.** Nach der Positionierung der Duschwanne müssen die Ecken 4 und 5 gedehnt werden. Die Schutzfolien entfernen.

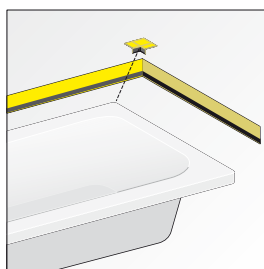


**A 24.** Mit dem Raker wird das Wannendichtband exakt in die 90°-Ecke eingedrückt.

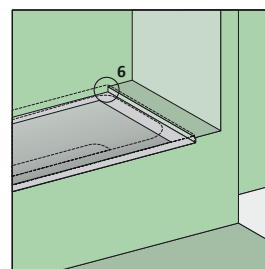


**A 25.** Nach Entfernen aller Schutzfolien an Ecke 4 und 5 wird das Wannendichtband sowie die verbliebenen Ecken 1 bis 3 an Boden und Wand mit dem Raker (Bild 23) angedrückt. Dabei von unten nach oben streichen.

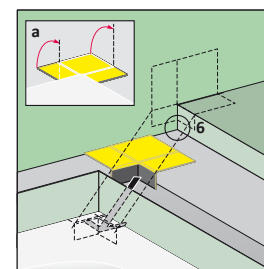
## A Verarbeitung der Badewanne



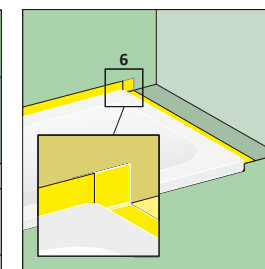
**A 26. Wannendichtung Badewanne** Höhe anzeichnen und wie bei der Duschwanne anbringen. Ecke bis OK Wanne einschneiden.



**A 27.** Flexible Dichtcke für Ecke 6.



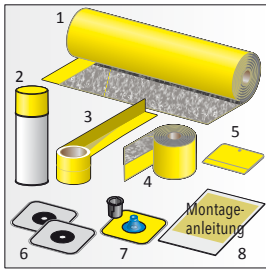
**A 28.** Flexible Dichtcke am Wannendichtband rückseitig positionieren, Dichtcke hochklappen (a) und mit dem Wannendichtband verkleben.



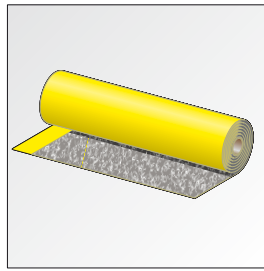
**A 29.** Alle Schutzfolien entfernen, Ecke und Wannendichtband fest andrücken.

# Einbauanleitung DURABASE WS **ABDICHTUNG WAND UND BODEN**

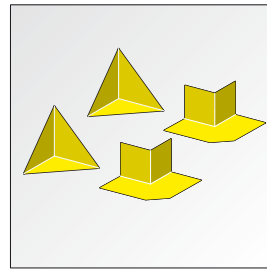
## Benötigte DURABASE WS Produkte



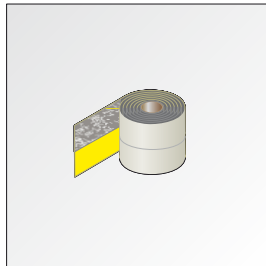
(P 5.) Selbstklebendes Wandabdichtungs-Set zur Trockenabdichtung von Wand und Boden. 1 Dichtbahn 1 m x 30 m; 2 Sprühprimer; 3 Eckklebeband 120 mm x 50 m; 4 Sockeldichtband 50 m; 5 Montagehilfe: Rakel; 6 2x Wandmanschetten 1/2"; 7 Tropfschutzmanschette; 8 Montageanleitung.



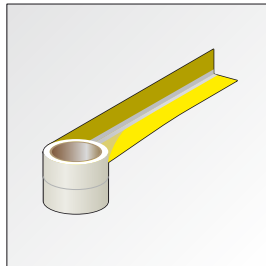
P 6. Dichtbahn



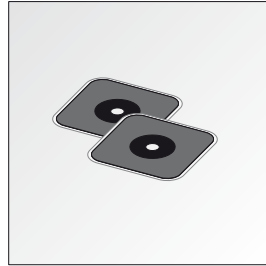
P 7. Innen- und Außenecken



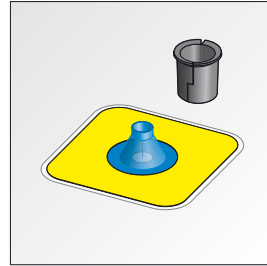
P 8. Sockeldichtband



P 9. Eckklebeband mit Kellenschutz

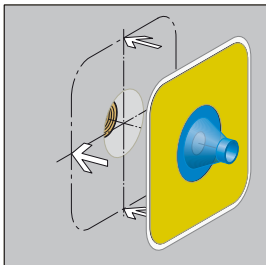


P 10. Manschetten

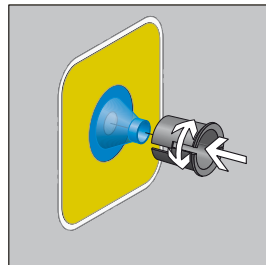


P 11. Tropfschutzmanschette 1/2"

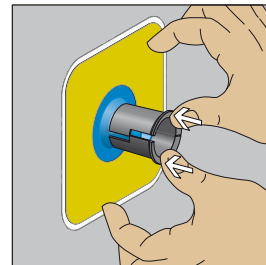
## G Einbauanleitung für Tropfschutzmanschette



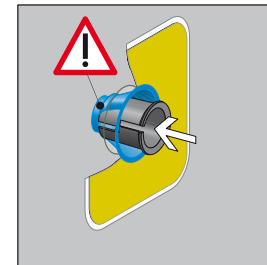
G 1. Dichtmanschette mittig zum Anschluss positionieren.



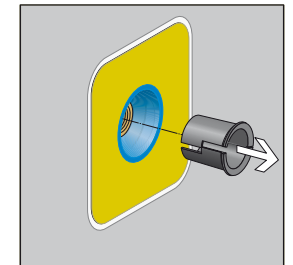
G 2. Einschubhülse etwas aufspreizen (Detail) und auf die Dichtmanschette aufsetzen.



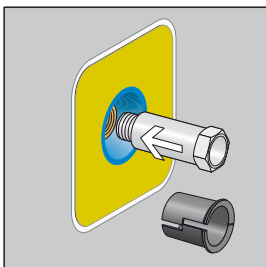
G 3. Einschubhülse mit beiden Daumen in Richtung Rohranschluss über den Fitting drücken.



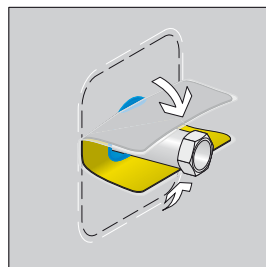
G 4. Mit der Einschubhülse den Manschettenkragen der Dichtmanschette über den Rohranschluss schieben. Der Manschettenkragen muss **mit Spannung** auf dem Wasseranschluss sitzen!



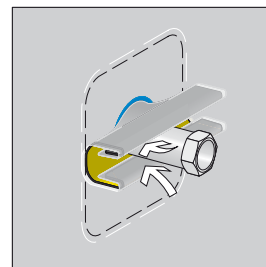
G 5. Einschubhülse entfernen.



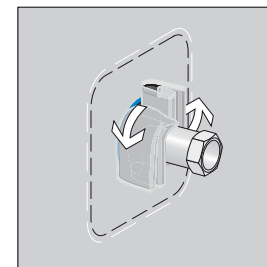
G 6. Baustopfen eindrehen.



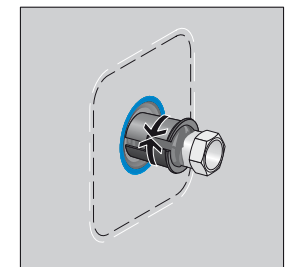
G 7. Dichtmanschette zur Mitte hin umlegen.



G 8. Nochmals nach innen weiter einschlagen.



G 9. Die so gefaltete Dichtmanschette seitlich um den Baustopfen herumwickeln.

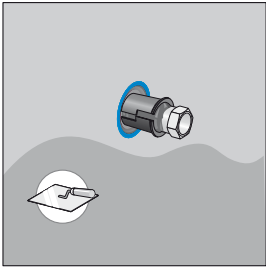


G 10. Die Dichtmanschette wird durch die Einschubhülse zusammengehalten.

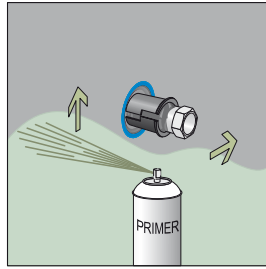


# Einbauanleitung DURABASE WS **ABDICHTUNG WAND UND BODEN**

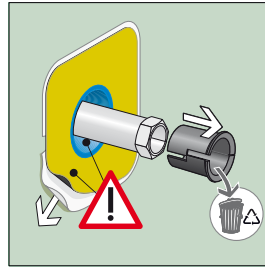
## **G** Fortsetzung: Einbauanleitung für Tropfschutzmansche



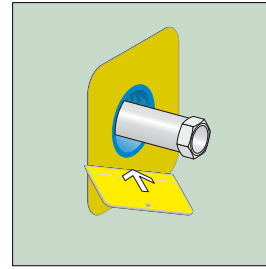
**G 11.** Wandfläche verputzen.



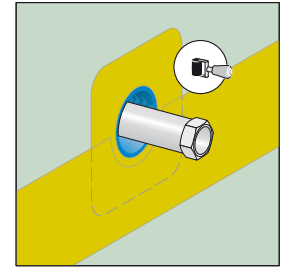
**G 12.** Wandfläche primern.



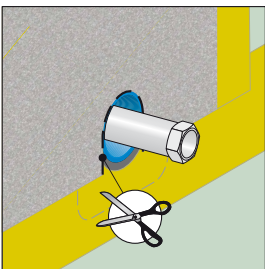
**G 13.** Einschubhülse entfernen. Dichtmanschette entfalten. Evtl. verbliebene Reste des Gleitfetts sorgfältig entfernen. Die Dichtfläche der Dichtmanschette muss absolut fettfrei bleiben! Schutzfolie entfernen.



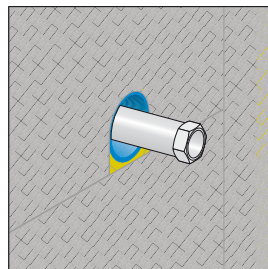
**G 14.** Dichtmanschette mit dem Spachtel fest andrücken.



**G 15.** Eckklebeband auf die Dichtmanschette verkleben und fest anrollen.



**G 16.** Die Dichtbahn horizontal durchtrennen und an der Rohrdurchführung ausschneiden.

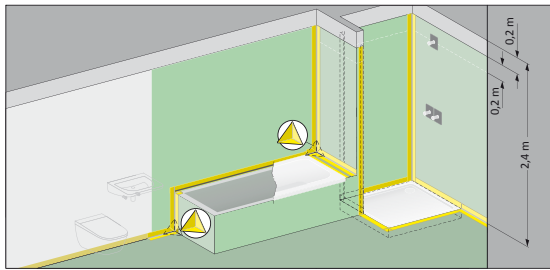


**G 17.** Unteren Teil der Dichtbahn wieder ansetzen. Mit der Wandabdichtung fortfahren.

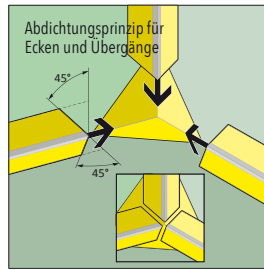


# Einbauanleitung DURABASE WS **ABDICHTUNG WAND UND BODEN**

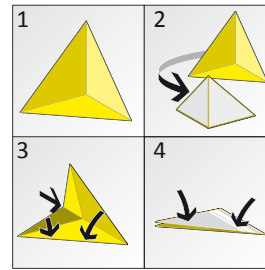
## B Abdichtung der Übergänge zwischen Wand/Wand und Wand/Boden mit Innen-/Außenecken sowie mit Eckklebeband.



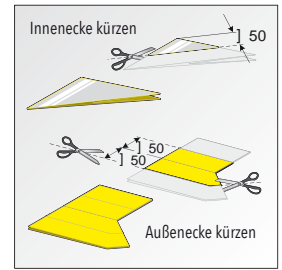
**B.** Anbringen der selbstklebenden Innen- und Außenecken und der Eckklebebänder.



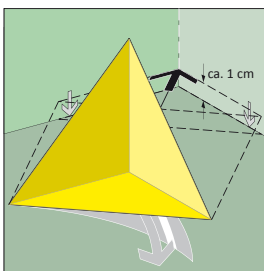
**B 1.** Die **Innenecken** (a) gewährleisten am Schnittpunkt der überlappenden Eckklebebänder (b) absolute Dichtigkeit im Bereich der verbleibenden Kehle (c). Der flexible PE-Schaum gleicht Unebenheiten im Bereich von Wand und Boden aus.



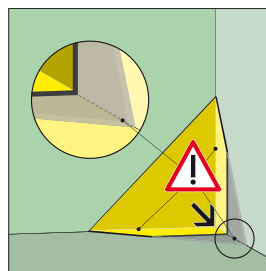
**B 2.** Die **Innenecke** wird zusammengesetzt (1-4) und ggf. gekürzt (s. Bild B 3).



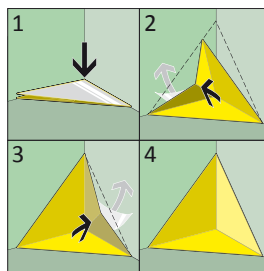
**B 3.** Selbstklebende **Innen- und Außenecken** können bis auf **50 mm** umlaufend gekürzt werden.



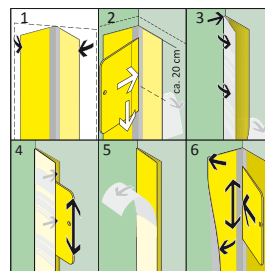
**B 4.** Pyramide in der Ecke bis ca. 1 cm über dem Boden nach unten schieben, **Abdeckfolie unten abziehen**. Die Pyramide an der Wand ganz herunter schieben und auf den Boden andrücken.



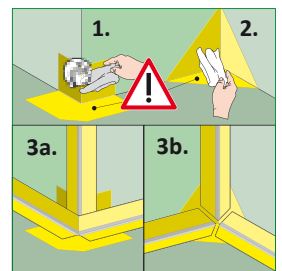
**B 5.** Die 3 Kanten der Innenecken müssen **eng in der Raumecke** anliegen! Die Spitze der Innenecke kann bei Bedarf eingekürzt werden.



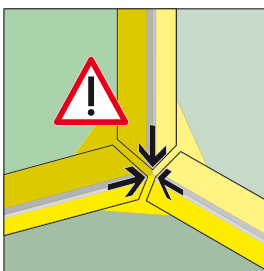
**B 6.** Danach werden die Abdeckfolien der Seitenteile (2+3) abgezogen und die aufgerichtete **Innenecke** auf die beiden Wände geklebt (4).



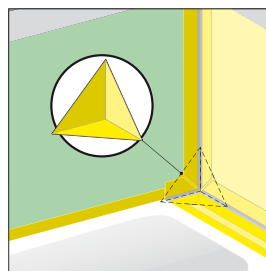
**B 7.** **Eckklebeband** falten (1). Schutzfolie links oben etwas abziehen (2). Eckklebebandhälften übereinander legen, Falz in der Raumecke oben ansetzen (3) und andrücken. Linke Eckklebebandhälfte mit Rakele andrücken (4). Rechte Schutzfolie abziehen (5) und Eckklebeband mit Rakele andrücken (6).



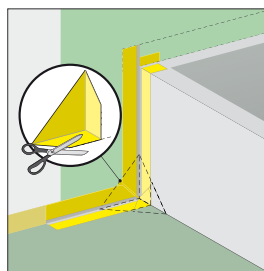
**B 8.** 1. Außen- bzw. Innenecke nass abwischen. 2. Trocken wischen. 3a bzw. 3b Verklebung der Dichtbahn auf Außen- bzw. Innenecke.



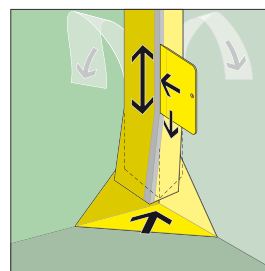
**B 9.** **Anbringen des Eckklebebandes:** An den Innenecken sind die Eckklebebänder jeweils auf **Gehung 45° anzuschragen** (siehe Bild B1). Die Eckklebebänder dürfen sich **nicht** überlappen! (Zu große Aufbauhöhe!)



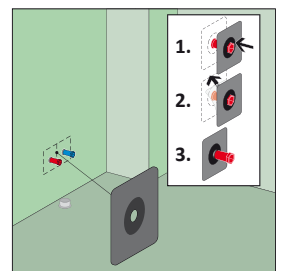
**B 10.** Beispiel: **Selbstklebende** Innenecke in der Ecke Wand/Wand/Nischenboden anbringen, ggf. vorher kürzen, siehe **B 5**.



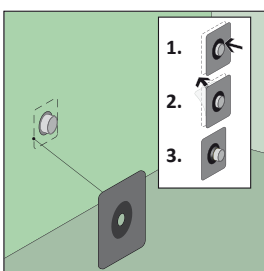
**B 11.** Beispiel: Selbstklebende **Innenecke** in der Ecke Wand/Wanne/Boden anbringen. Ggf. kann die selbstklebende Innenecke passend geschnitten werden.



**B 12.** Innenecke oben beginnend ansetzen. Abdeckfolien nach unten abziehen. Das **Eckklebeband** wie in Bild **B 7** anbringen. Mit Rakele andrücken.



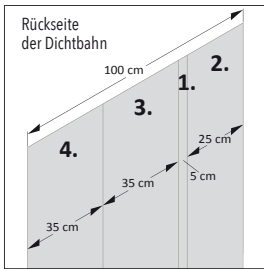
**B 13.** Alle Rohrdurchführungen (z.B. DN50) werden mit **Wandmanschetten** abgesichert: **1.** Manschette mit Membrane über den Bauschutzstopfen stülpen **2.** Abdeckfolie entfernen **3.** Manschette blasenfrei andrücken.



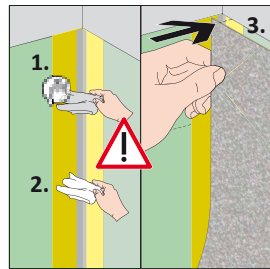
**B 14.** Alle Rohrdurchführungen (z.B. DN50) werden mit **Wandmanschetten** abgesichert: **1.** Manschette mit Membrane über den Bauschutzstopfen stülpen **2.** Abdeckfolie entfernen **3.** Manschette blasenfrei andrücken.

# Einbauanleitung DURABASE WS **ABDICHTUNG WAND UND BODEN**

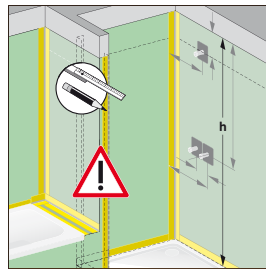
## C Aufbringen der Dichtbahnen auf die Wand, Duschwannen- und Wannenbereich



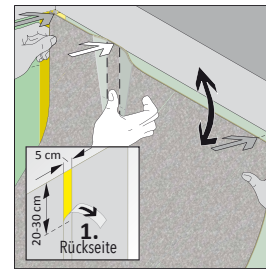
**C 1.** Schutzfolien auf der Rückseite der Dichtbahn. Reihenfolge (1.-4.), in der die Schutzfolien von der Dichtbahnrückseite abgezogen werden.



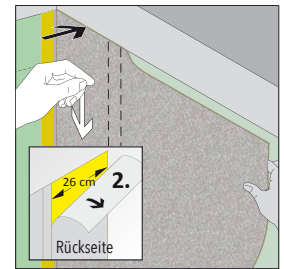
**C 2. 1.** Gelbe Überlappungszone nass abwischen. **2.** Trockenwischen. **3.** Wannendichtbänder, Eckklebebänder, Dichtecken und Manschetten überlappend aufkleben.



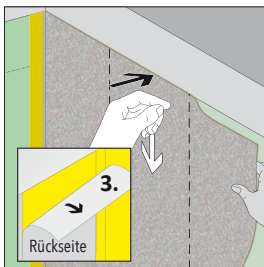
**C 3. Achtung!** Alle Dichtbahnen mit einer Zugabe von  $h + \text{ca. } 20 \text{ cm}$  abhängen! Vor dem Anbringen der Dichtbahnen ggf. die Durchgangspunkte für Armaturen etc. ermitteln und die Maße auf die Dichtbahnen übertragen, siehe hierzu Bilder D1 - D7.



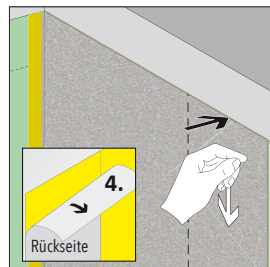
**C 4. Schutzfolie 5 cm** breit ca. 20-30 cm weit nach unten abziehen. Dichtbahn in diesem Bereich ansetzen und ausrichten. Restliche Schutzfolie schrittweise weiter nach unten abziehen und die Dichtbahn **bis zum Eckklebeband am Boden ankleben**. Details siehe Bilder C 8 ff.



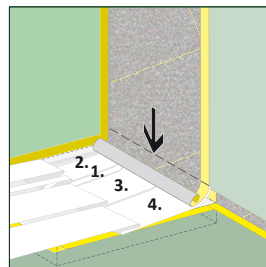
**C 5. Schutzfolie 26 cm** breit schrittweise nach unten abziehen. Den **oberen Teil** der Dichtbahn im Bereich der abgezogenen Abdeckfolie an die Wand andrücken. Restliche Schutzfolie weiter nach unten abziehen und die Dichtbahn **bis zum Eckklebeband am Boden ankleben**.



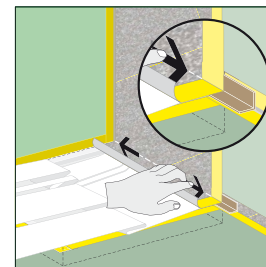
**C 6. Schutzfolie 35 cm** breit schrittweise nach unten abziehen und fortfahren wie zuvor.



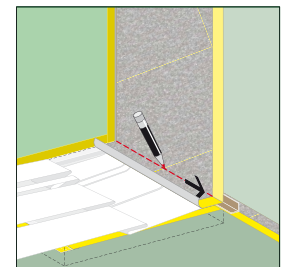
**C 7. Schutzfolie 35 cm** breit schrittweise nach unten abziehen und fortfahren wie zuvor.



**C 8.** Alle Schutzfolien werden bis kurz über dem Eckklebeband abgezogen und die Dichtbahn angedrückt. **Schutzfolien unten im Übergang Wand/Boden noch nicht abziehen!**



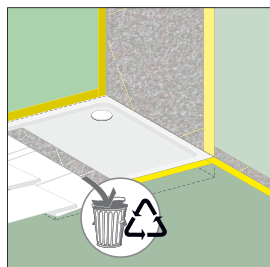
**C 9.** Dichtbahn mit der Hand gründlich in die Kelle eines **Pappwinkels** streichen.



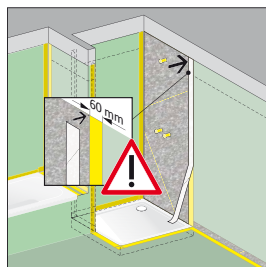
**C 10.** Dichtbahn entlang des Pappwinkels im Bereich Wand/Boden (Wanne) mit einem Stift markieren.



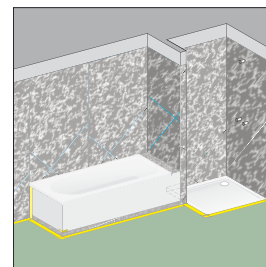
**C 11.** Anschließend mit der Schere die Dichtbahn entlang der Markierung sauber abschneiden. **Vorsicht: Eckklebeband nicht beschädigen!**



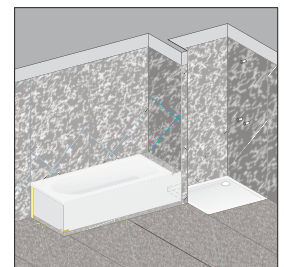
**C 12.** Die **restlichen Abdeckfolien** von der Dichtbahn **entfernen**. Dichtbahn fest am Wand- und Bodenbereich sowie am Eckklebeband andrücken.



**C 13.** Auf den **vliesfreien** Randstreifen wird ein weißer Abschlussstreifen (60 mm) aufgeklebt.



**C 14.** Fertige Dichtbahnen im Duschwannen- und Wannenbereich.

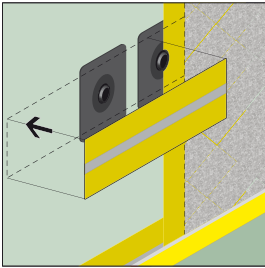


**C 15.** Fertige Dichtbahnen im Bodenbereich.

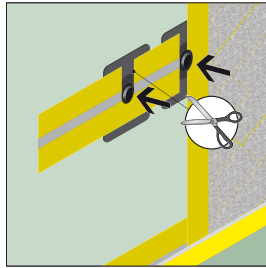


# Einbauanleitung DURABASE WS **ABDICHTUNG WAND UND BODEN**

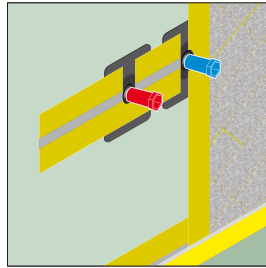
## D Abdichtung für Rohrdurchgänge vorbereiten und Dichtbahnen aufkleben



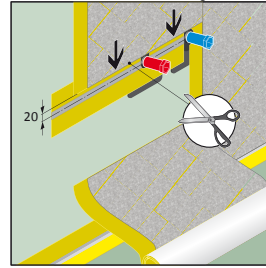
**D 1.** Einen Streifen Eckklebeband mit Kellenschutzstreifen über die Dichtanschetten kleben. Er gewährleistet die sichere Anbindung der sich unten anschließenden restlichen Dichtbahn (D7).



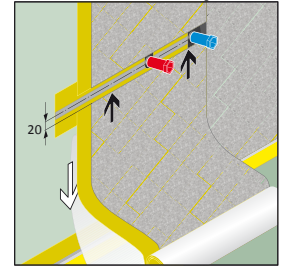
**D 2.** Die Durchgänge für den/die Baustopfen ausschneiden.



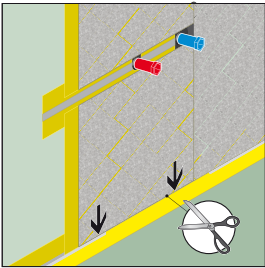
**D 3.** Die Baustopfen einschrauben.



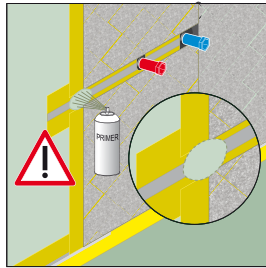
**D 4.** Von der Mitte des Eckklebebandes ausgehend die Dichtbahn **oberhalb der Rohrdurchgänge 20 mm** nach oben anzeichnen und die **Dichtbahn abschneiden**.



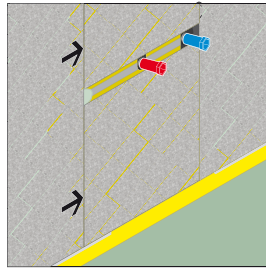
**D 5.** Den Rest der Dichtbahn **bei 20 mm unterhalb** der Mitte des Eckklebebandes ansetzen und bis zum Boden ankleben.



**D 6.** Dichtbahn in der Kehle des Eckklebebandes abschneiden. Dichtbahnfest anrollen.



**D 7.** Den Bereich von Kellenschutz und Vlies der Dichtbahn mit Sprühprimer gesättigt auftragen.



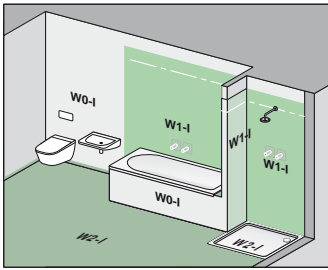
**D 8.** Die nächste Dichtbahn wird andockt.



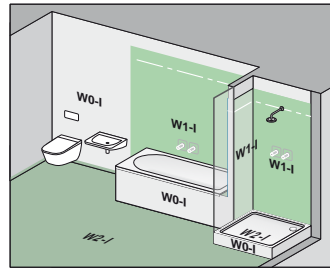


# Einbauanleitung DURABASE WS **ABDICHTUNG WAND UND BODEN**

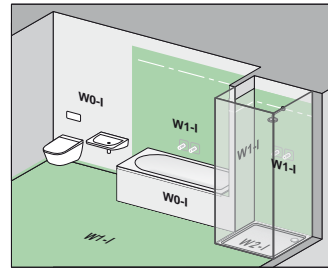
## EN Abdichtung nach DIN 18534-1 Primern der Wand- und Bodenflächen



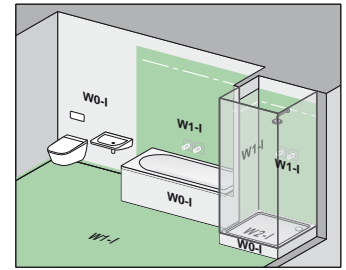
**EN 1.** Häusliches Bad mit Badewanne und bodengleicher Dusche



**EN 2.** Häusliches Bad mit Badewanne und bodengleicher Dusche mit Duschtrennung

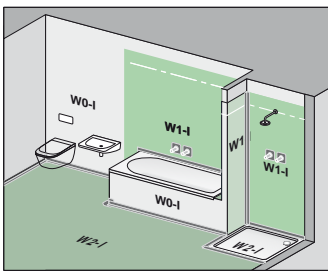


**EN 3.** Häusliches Bad mit Badewanne und Duschwanne

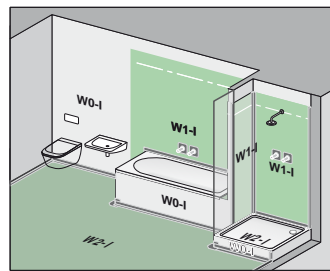


**EN 4.** Häusliches Bad mit Badewanne und Duschwanne mit Duschtrennung

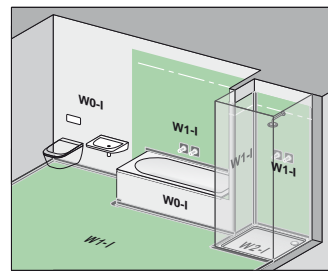
## EN Abdichtung der Übergänge zwischen Wand, Boden und Badewanne/Dusche/Duschtrennung



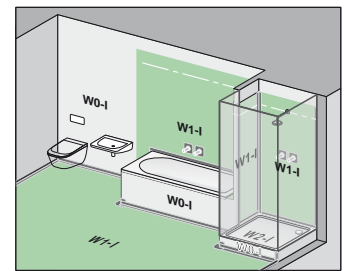
**EN 11.** Abdichtung der Übergänge zwischen Wand und Boden sowie Badewanne und Dusche.



**EN 12.** Abdichtung der Übergänge zwischen Wand und Boden und Badewanne, Dusche und Duschtrennung.

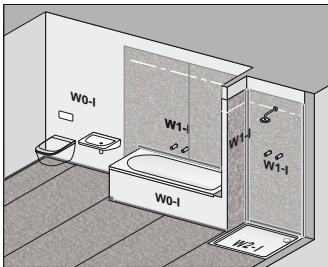


**EN 13.** Abdichtung der Übergänge zwischen Wand und Boden und Badewanne, Dusche und Duschtrennung.

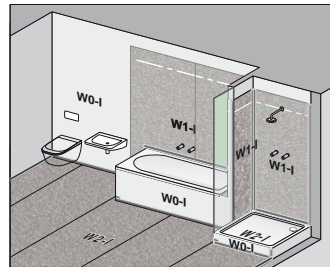


**EN 14.** Abdichtung der Übergänge zwischen Wand und Boden und Badewanne, Dusche und Duschtrennung.

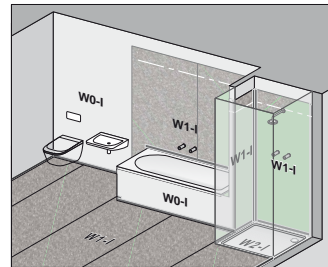
## EN Abdichtung der Wand- und Bodenflächen



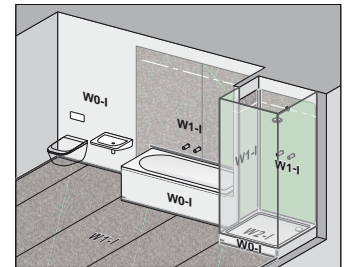
**EN 21.** Dichtbahnen auf Wand und Boden für die Flächen der Beanspruchungsklassen W1-I und W2-I.



**EN 22.** Dichtbahnen auf Wand und Boden für die Flächen der Beanspruchungsklassen W1-I und W2-I.



**EN 23.** Dichtbahnen auf Wand und Boden für die Flächen der Beanspruchungsklassen W1-I und W2-I.

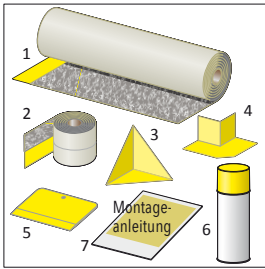


**EN 24.** Dichtbahnen auf Wand und Boden für die Flächen der Beanspruchungsklassen W1-I und W2-I.

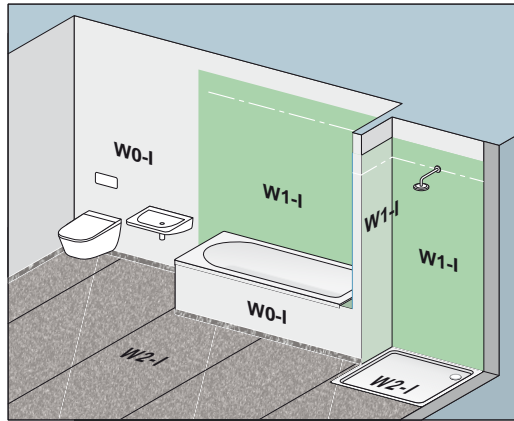


# Einbauanleitung DURABASE WS **BODENABDICHTUNG**

## Benötigte DURABASE WS Produkte

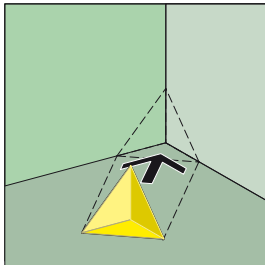


**E 1.** Selbstklebendes Bodenabdichtungs-Set, zur Trockenabdichtung des Bodens. **1** Dichtbahn 1m x 30 m; **2** Sockeldichtband 50 m; **3** 6x Innenecken; **4** 2x Außenecken; **5** Montagehilfe; **6** Sprühprimer; **7** Montageanleitung.

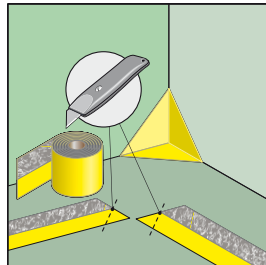


**E 2.** Häusliches Bad mit Badewanne und bodengleicher Dusche

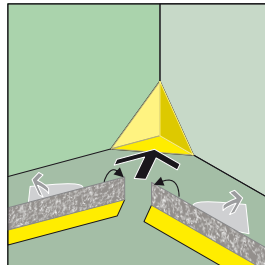
## E Bodenabdichtung



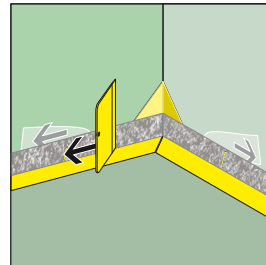
**E 3.** Innenecke in die Ecke ankleben, siehe Bild B 2 - B 6.



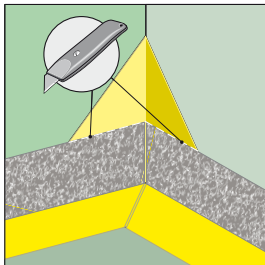
**E 4.** Sockeldichtband im Bereich der Innenecke auf 45° mit Cutter oder Schere anschrägen (Gehrung).



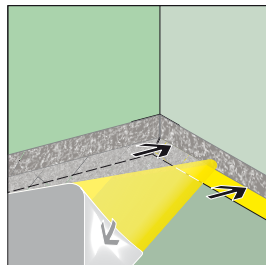
**E 5.** Rückseitige Schutzfolien ein Stück abziehen, Vliesstreifenseiten 90° zur Wand hin hochklappen und das Band in der Innenecke ansetzen.



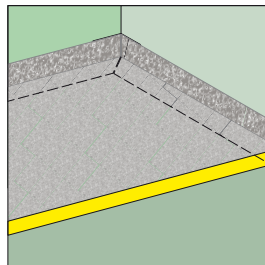
**E 6.** Restliche Schutzfolien abziehen und Sockeldichtband mit Spachtel andrücken.



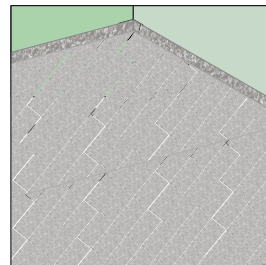
**E 7.** Überstehende Innenecke oben parallel zum Sockeldichtband mit dem Cutter abschneiden.



**E 8.** Schutzfolie am Beginn der Dichtbahn etwas abziehen. Dichtbahn in der Ecke beginnend auf dem vliesfreien Streifen des Sockeldichtbandes ansetzen.



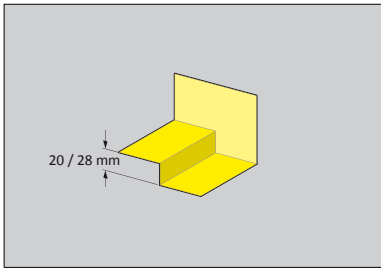
**E 9.** Restliche Schutzfolien abziehen und die Dichtbahn fest am Boden andrücken.



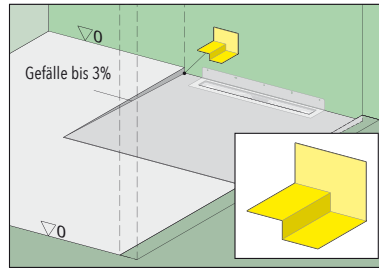
**E 10.** Dichtbahnen fortlaufend auf dem vliesfreien Randstreifen aufsetzen.

# Einbauanleitung DURABASE WS **BODENABDICHTUNG**

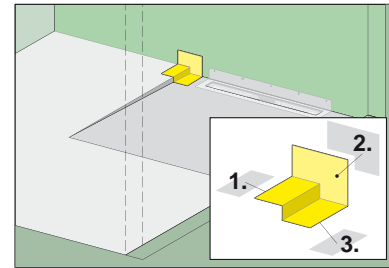
## F Keilförmige Ecke an bodenebener Dusche mit Eckklebeband + Kellenschutz



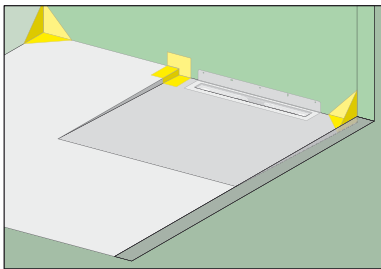
**F 1. Abdichtung Dichtkeil** (Stufe 20 oder 28 mm)



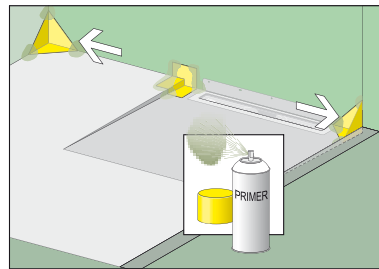
**F 2. Dichtkeil** für bodenebene Duschen (Eckeinbau).



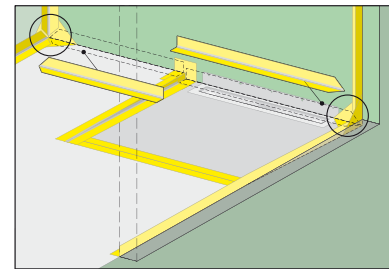
**F 3. Einbau des Keils** am Übergang von Wand/Dusche, Wand/Boden und Dusche/Boden. Hierzu die Schutzfolien in der Reihenfolge 1-3 immer jeweils einzeln abziehen und einkleben.



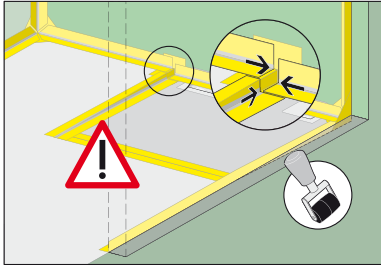
**F 4. Anbringen der Innenecken** und Verbindung mit Eckklebeband.



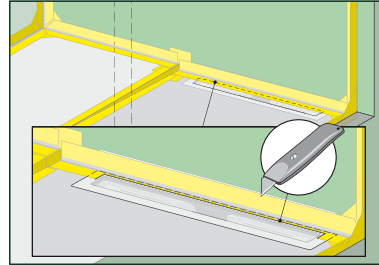
**F 5. Innenecken** und Dichtkeil auf Wand/Boden mit Primerspray primern.



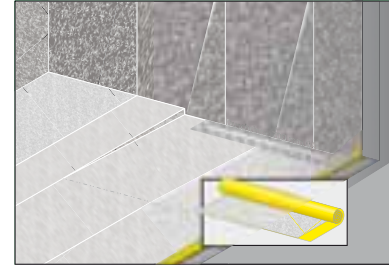
**F 6. Vorbereitung und Anbringen des Eckklebebands:** An den Innenecken sind die Enden der jeweils drei Eckklebebands auf Gehrung anzuschärfen (siehe Bilder **B 1** und **B 8**). Die Eckklebebands dürfen sich **nicht** überlappen! (Zu große Aufbauhöhe!)



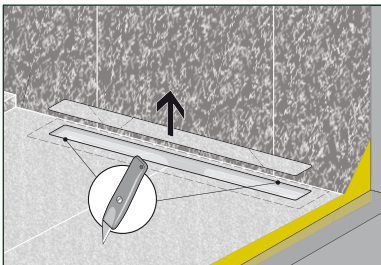
**F 7. Anbringen des Eckklebebands am Dichtkeil:** Die Eckklebebands dürfen sich **nicht** überlappen! (Zu große Aufbauhöhe!) Alle Eckklebebands fest anrollen.



**F 8. Eckklebeband auf der Duschrinne:** Mit einem Messer den Innenkorpus ausschneiden.



**F 9. Den gesamten Nassbereich** an Wand und Boden mit Dichtbahnen versehen.



**F 10. Die Dichtbahn** am Duschrinnenkorpus innen mit einem Messer ausschneiden.

DURAL ist der Komplettanbieter  
von Profilen sowie  
Dusch- und Mattensystemen  
für Wand und Boden

**DURAL**

**DIE SCHNELLE GELBE**

 **WARPSEAL**  
The high speed sealing system

**Fliesenprofile**

**Dehnfugenprofile**

**Mattensysteme**

**Bodengleiche Duschen**

**LED**

**Sockelleisten**

**Profile für  
Balkon und Terrasse**

**Eingangsmatten-  
systeme**

**Stufenprofile**

**Bodenbelags-  
Profile**

**Taktile  
Systeme**

Mit freundlicher Empfehlung von:

Partner des  
**FACHVERBAND  
FLIESEN  
UND NATURSTEIN**



im Zentralverband des Deutschen Baugewerbes

**DURAL GMBH**

Südring 11

D-56412 Ruppach-Goldhausen

Tel. +49 [0] 2602/9261-0

Fax +49 [0] 2602/9261-50

info@dural.de

www.dural.de